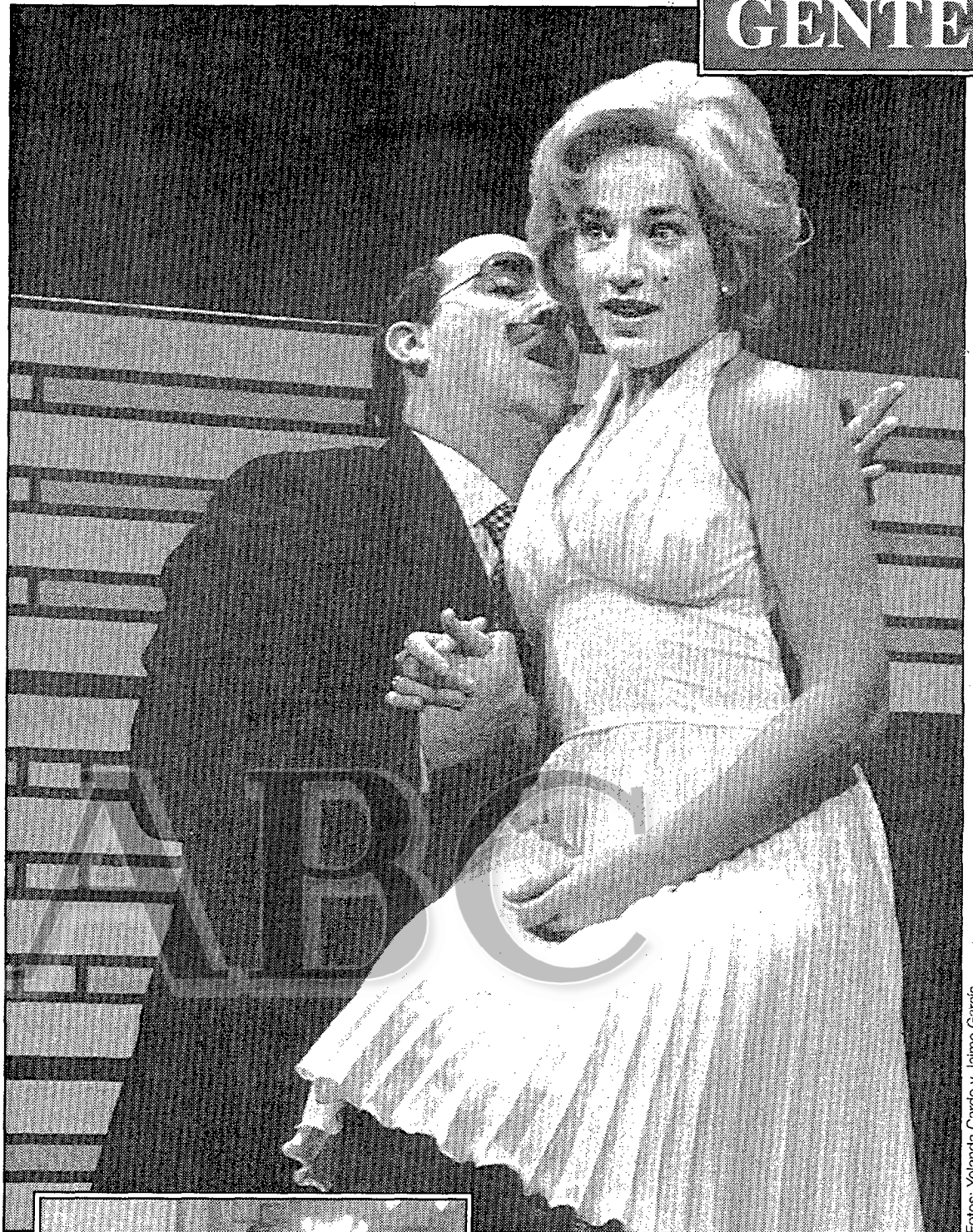


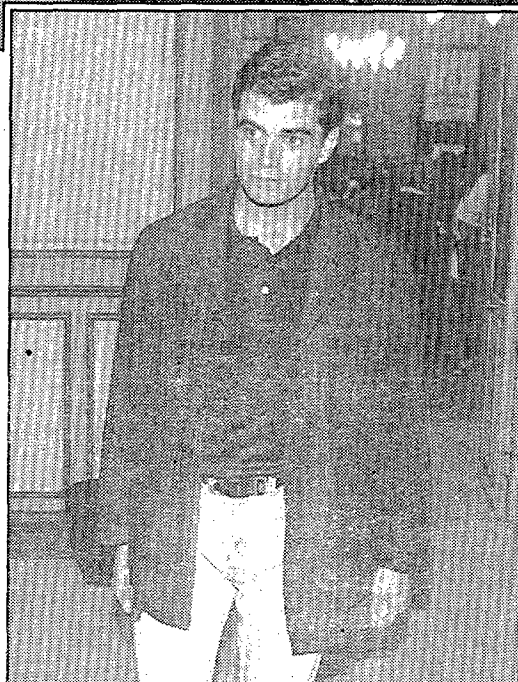
## «El desdén con el desdén», un clásico actualizado en el teatro Lara

Una de las piezas más representativas del teatro clásico español, «El desdén con el desdén», se estrenó anoche en el teatro Lara de Madrid. Jesús Cracio, director de la obra, ha recuperado el texto que Agustín Moreto escribiera en siglo XVII y le ha dotado de un toque actual, para lo que ha contado con la ayuda de Christian Boyer. Cristina Marcos, una actriz más habitual de la pantalla que de los escenarios, y Javier Cámara (el cura quisquilloso de la serie «Ay Señor, Señor») son los protagonistas del montaje, que recuerda más al Broadway de los años veinte que al Siglo de Oro. Como hemos informado, gracias a la magia de la adaptación, Marilyn Monroe, Groucho Marx, Los Panchos y Fred Astaire alternan sobre las tablas con personajes del XVII, situaciones que, según Christian Boyer, se han alcanzado porque «sentíamos que era una comedia con el sambenito de clásica colgado, por la cual no había pasado el tiempo tan cruelmente como por otras. Pensábamos que había que liberarla de verdugillos y de calzas, pero sin embargo respetar el ambiente».

S. G.



Fotos: Yolanda Cardo y Jaime García



Arriba, Cristina Marcos, a lo Marilyn, y Javier Cámara, en plan Groucho Marx, en una escena de «El desdén con el desdén». Entre los invitados que se dieron cita anoche en el estreno, figuraban Analía Gadé y Charo Soriano (sobre estas líneas) y Toni Cantó (a la izquierda)